



HighSecurity-Backup

Installations-Anleitung

INHALT

- ▶ **VORAUSSETZUNGEN:** Was Sie beachten sollten
- ▶ **INSTALLATION:** In 10 Schritten rundum sicher
- ▶ **SUPPORT:** Noch Fragen oder Wünsche?



► **VORAUSSETZUNGEN:**
Was Sie beachten sollten

Betriebssysteme für HighSecurity-Backup-Clients

Plattform	Versionen
Windows XP x86 (32-bit oder 64-bit) Architektur	Microsoft Internet Explorer 5.0 oder höher
Windows 2003 Server x86 (32-bit oder 64-bit) Architektur	Microsoft SQL Desktop Engine (freie Software) ODER
Windows Vista x86 (64-bit) Architektur	Microsoft SQL-Server 2005 Express

Systemvoraussetzungen für HighSecurity-Backup-Clients

Hardware	Software
X86 (32-bit oder 64-bit) Architektur	Microsoft Internet Explorer 5.0 oder höher
Taktung 2 GHz oder höher	Microsoft SQL Desktop Engine (freie Software) ODER
Minimum 1 GB Hauptspeicher	Microsoft SQL-Server 2005 Express ODER
Minimum 1 GB verfügbarer Festplattenspeicher	Microsoft SQL-Server (2000 SP3/SP4, 2005 SP1/ SP2)



► **INSTALLATION:**

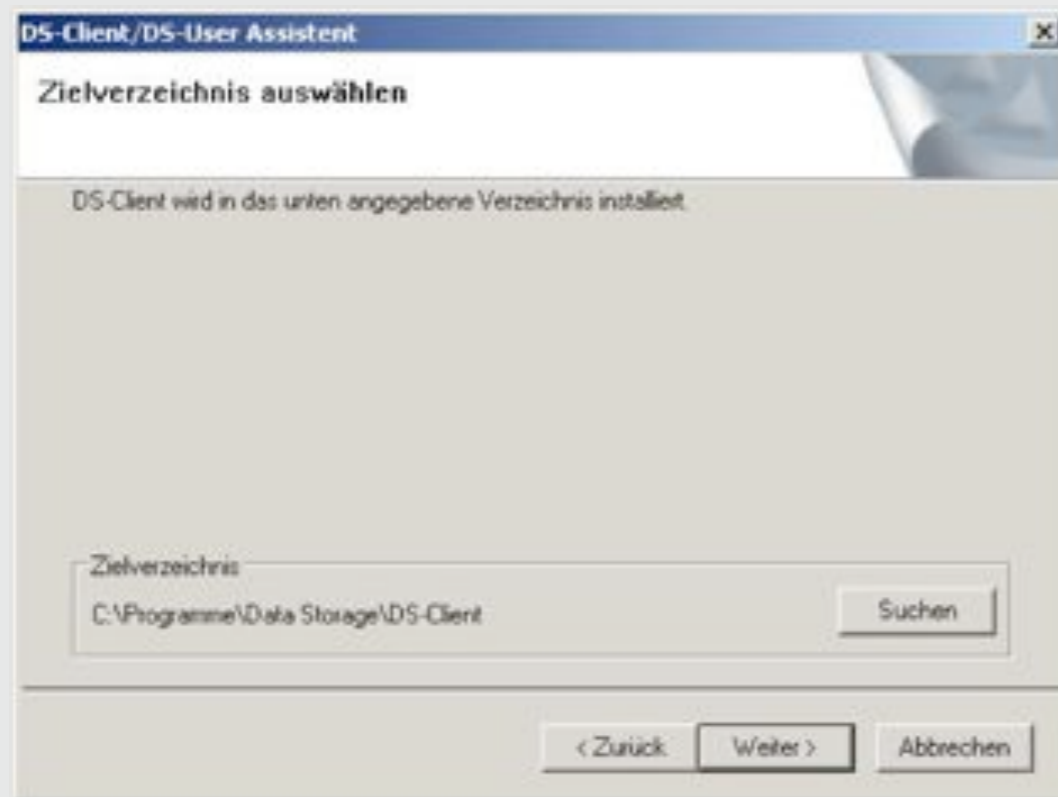
In 10 Schritten rundum sicher

► **INSTALLATION:** In 10 Schritten rundum sicher

1. Download des Clients und Starten der Installation

Version	Download-Link
Windows x86 32-bit	http://elabs.de/downloads/Asigra_Client_v9.0_x32.zip
Windows x86 64-bit	http://elabs.de/downloads/Asigra_Client_v9.0_x64.zip

2. Zielverzeichnis wählen



- Wählen Sie das Programmverzeichnis für Ihre Installation.
- Das Verzeichnis **c:\Programme\Data Storage\DS-Client** ist für Standardinstallationen die beste Wahl.
- In diesem Fall klicken Sie auf die Taste „Weiter“ und fahren mit der Installation fort.

3. Datenbank installieren

DS-Client/DS-User Assistent

MSDE 2000 Installations-Parameter

Bitte legen Sie die Parameter für die SQL 2005 Express Installation fest.

Instanz-Name:

Bestimmungsort

Programmdateien:

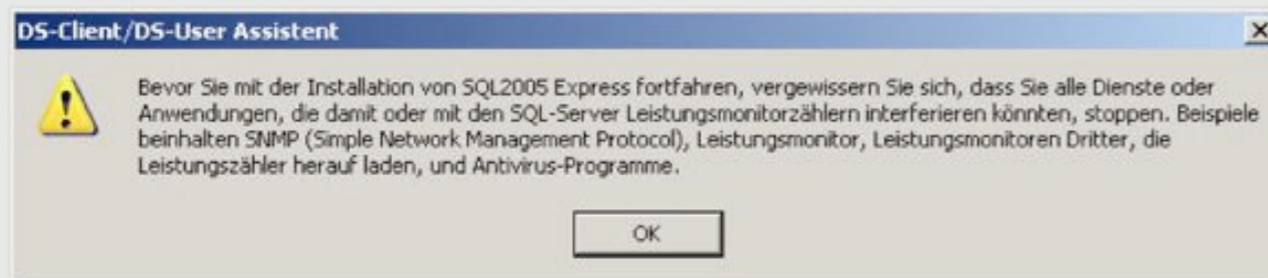
Datendateien:

InstalShield

< Zurück

- Für die Verwaltung der Backup-Informationen wird eine Datenbank installiert.
- Sollten Sie keine eigenen Einstellungen für den Datenbank-Server verwenden, fahren Sie mit den vorgeschlagenen Einstellungen durch Klicken auf die Taste „Weiter“ fort.
- Im Falle von Anpassungen wählen Sie Ihre Verzeichnisse für Programm- und Datendateien und fahren danach durch Klicken auf die Taste „Weiter“ fort.

4. Windows-Systemmeldung



- **HINWEIS:** Bei der Installation können Systemdienste zur Installation des Datenbank-Servers gestoppt und danach neu gestartet werden.
- Vergewissern Sie sich, dass dies im Falle der Installation auf einem Server-System zu keinen Beeinträchtigungen Ihres Produktivsystems führt.
- Bei einer Installation auf einer Workstation können Sie die Meldung als Information zur Kenntnis nehmen.
- Installierte Antiviren-Programme sind so zu konfigurieren, dass das Datenverzeichnis (im Standard c:\Programme\Microsoft SQL Server) vom Virensan-Prozess ausgeschlossen wird.

5. Kundeninformationen eingeben

DS-Client/DS-User Setup

Geben Sie Ihre Kundeninformationen ein

Der DS-Client Assistent benötigt Ihre Kundeninformationen, die Sie bei der Online-Registrierung als *.cri-Datei erhalten haben. Bitte klicken Sie auf "Suchen", um diese Datei zu finden. Sobald Sie die Datei gefunden haben, werden die Felder automatisch mit Ihren Registrierungsdaten ausgefüllt. Ansonsten geben Sie bitte Ihre Angaben manuell ein.

Kundeninformation

Kundenname: Suchen

Kontonummer:

DS-Client-Nummer:

< Zurück Weiter > Abbrechen

- Wählen Sie über die Taste „Suchen“ die bereitgestellte Datei mit allen notwendigen Informationen aus.
- Bei einer Demo-Installation ist dies **DemoAccount_DSCxxxxxxxxx.CRI** (wobei die xxxxxxxxxx für die 9-stellige Client-Nummer steht).
- Bei einer Echt-Installation ist dies **HSB_DSCxxxxxxxxx.CRI** (wobei die xxxxxxxxxx für die 9-stellige Client-Nummer steht).
- Nach der Auswahl der Datei fahren Sie mit der Installation durch Klicken auf die Taste „Weiter“ fort.

6. Anmeldung des Backup-Dienstes

DS-Client/DS-User Setup

DS-Client Dienst Anmeldung

Der Assistent benötigt ein Windows XP/2003/Vista-Konto, das vom DS-Client zur Anmeldung benutzt wird, wenn er als XP/2003/Vista Dienst startet.

Bitte bei der Eingabe der Passwörter auf Groß- und Kleinschreibung achten.

Benutzername: Suchen

Passwort:

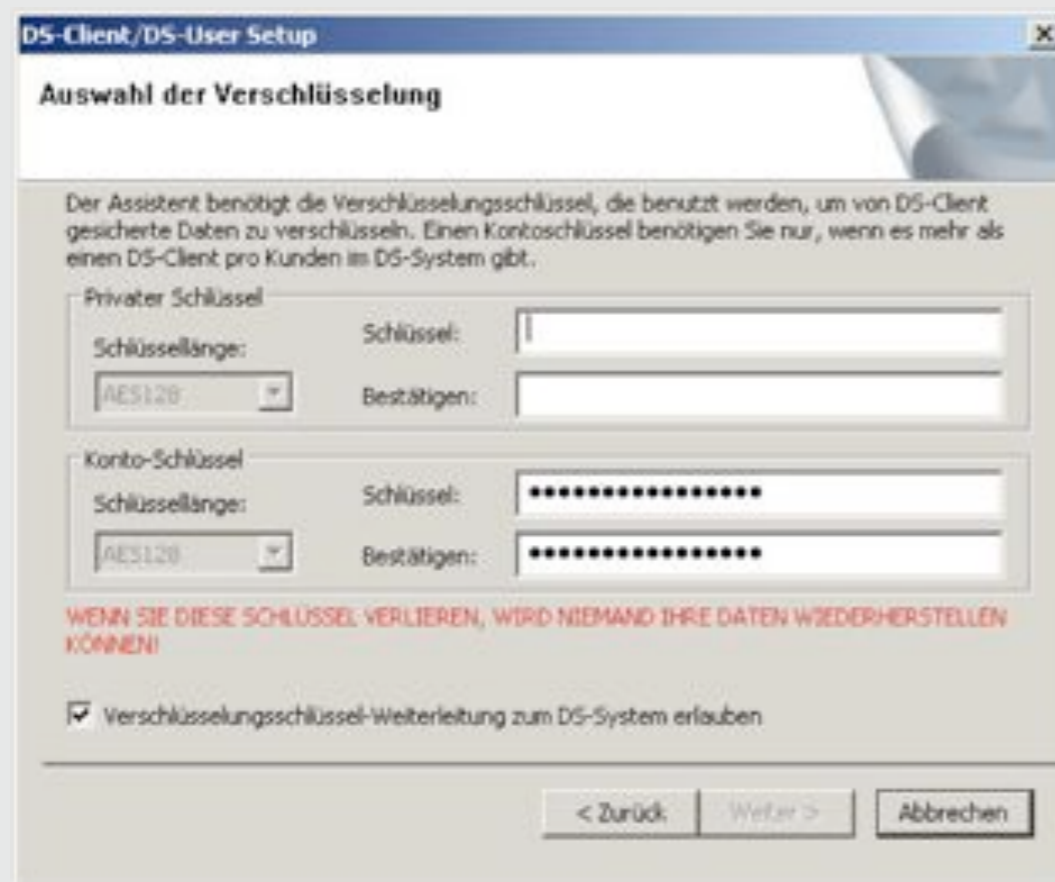
Bestätigen:

DS-Client beim Booten automatisch starten

< Zurück Weiter > Abbrechen

- Geben Sie die Anmelde-Informationen für den HighSecurity-Backup-Dienst ein.
- Wählen Sie entweder einen Anwender über die Taste „Suchen“ aus oder geben Sie die Anmelde-Informationen in die definierten Felder ein.
- Bestätigen Sie das Passwort durch Wiederholung der Eingabe.
- Aktivieren Sie den automatischen Start des HighSecurity-Backups durch die Checkbox „DS-Client beim Booten automatisch starten“.
- Fahren Sie mit der Installation durch Klicken auf die Taste „Weiter“ fort.

7. Verschlüsselung der Daten



DS-Client/DS-User Setup

Auswahl der Verschlüsselung

Der Assistent benötigt die Verschlüsselungsschlüssel, die benutzt werden, um von DS-Client gesicherte Daten zu verschlüsseln. Einen Kontoschlüssel benötigen Sie nur, wenn es mehr als einen DS-Client pro Kunden im DS-System gibt.

Privater Schlüssel

Schlüssellänge: Schlüssel:

Bestätigen:

Konto-Schlüssel

Schlüssellänge: Schlüssel:

Bestätigen:

WENN SIE DIESE SCHLUSSEL VERLIEREN, WIRD NIEMAND IHRE DATEN WIEDERHERSTELLEN KÖNNEN!

Verschlüsselungsschlüssel-Weiterleitung zum DS-System erlauben

< Zurück Weiter > Abbrechen

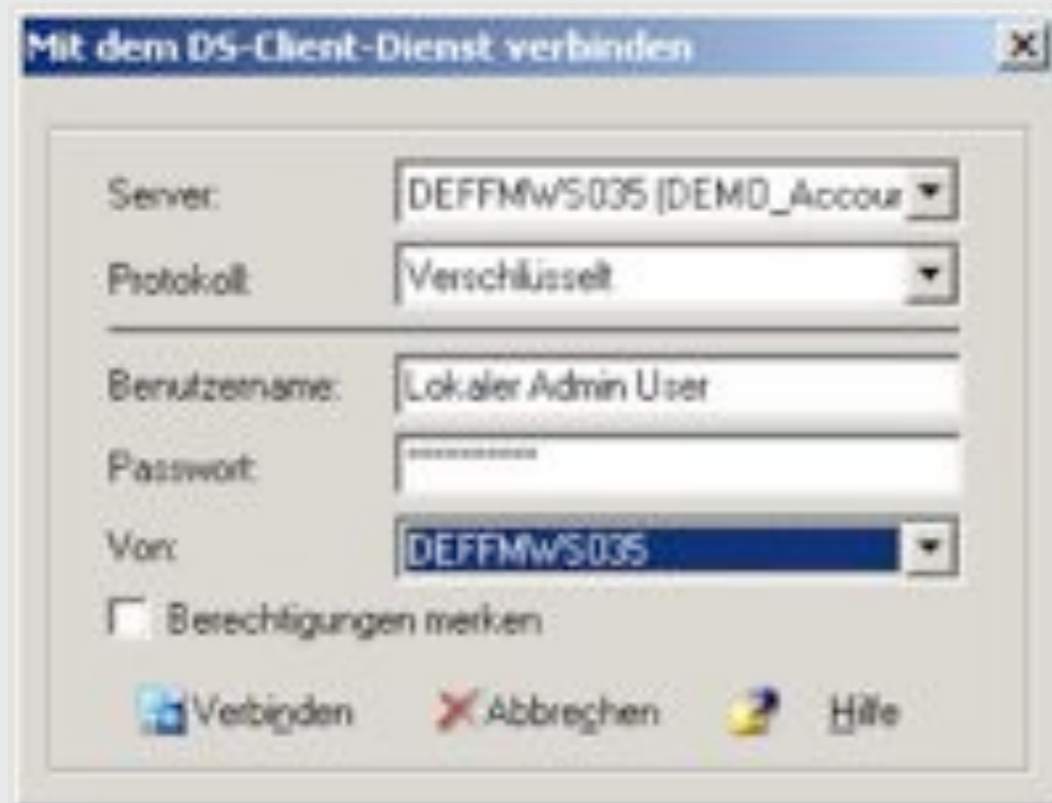
- Zur Absicherung Ihrer Daten werden diese lokal, bei der Übertragung und im Rechenzentrum verschlüsselt.
- Dieser 16-stellige Schlüssel wird von Ihnen in den beiden Feldern in Abschnitt „**Privater Schlüssel**“ eingegeben.
- Im Bereich „**Konto-Schlüssel**“ müssen bei der Installation keine Eingaben vorgenommen werden.
- Setzen Sie die Installation durch Klicken auf die Taste „Weiter“ fort.

WICHTIG: Ihr privater Schlüssel

- ▶ **HINWEIS:** Verwahren Sie Ihren eingegebenen Schlüssel-Code unbedingt an einer sicheren Stelle (z. B. Tresor, Bankschließfach).
- ▶ Im Falle des Verlustes und der Neuinstallation des HighSecurity-Backups können Ihre Daten ohne Ihren privaten Schlüssel nicht wiederhergestellt werden.

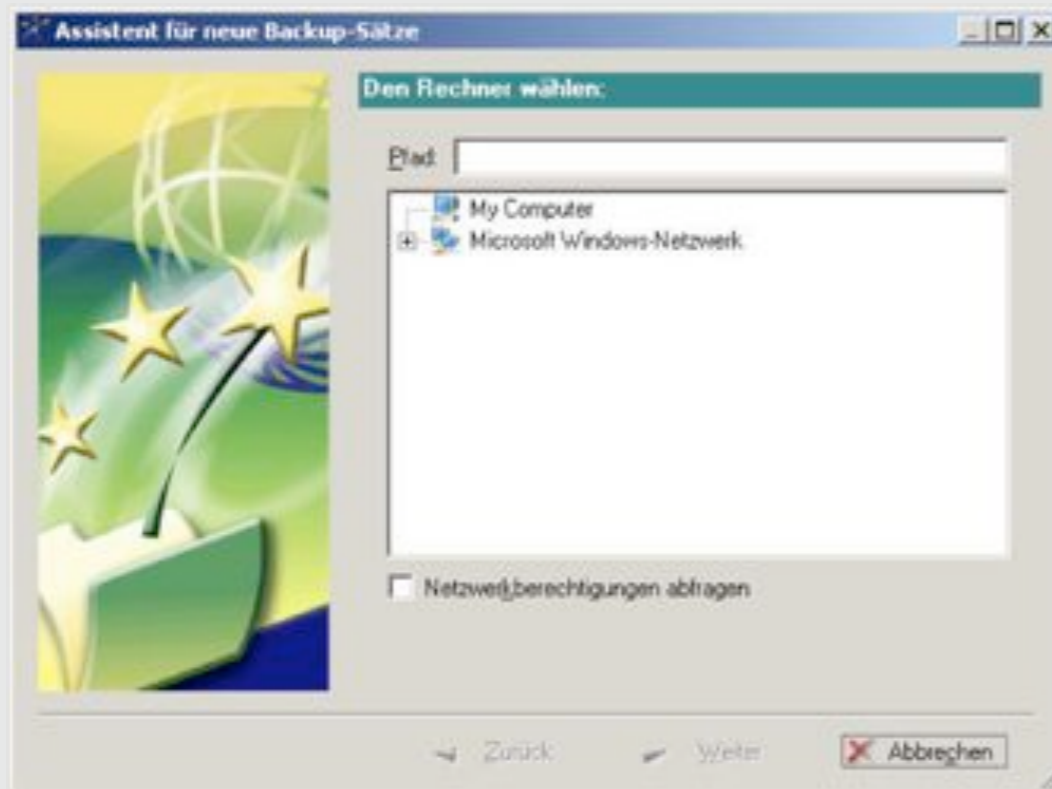
Auf Wunsch verwahrt Elabs Ihren Schlüssel-Code in einem versiegelten Umschlag in einem Bankschließfach. Sprechen Sie uns auf diesen Service an.

8. Anmeldung am Backupsystem



- Die Installation des HighSecurity-Backup-Clients ist nun erfolgreich abgeschlossen.
- Melden Sie sich mit den im Schritt 6 definierten Benutzerdaten am HighSecurity-Backup-System an.
- Anmerkung: Zur Anmeldung kann **jeder lokale Administrator des Systems** verwendet werden.
- Klicken Sie auf die Taste „Verbinden“, um sich mit dem HighSecurity-Backup-System zu verbinden.

9. Konfigurieren des Backups



- Definieren Sie die zu sichernden Informationen durch die Auswahl von Verzeichnissen, Datenbanken, Exchange-Stores etc.
- Nach Ihrer Auswahl schließen Sie die Konfiguration durch Klicken auf die Taste „Weiter“ ab.

► **INSTALLATION:** In 10 Schritten rundum sicher

**10. Ihr HighSecurity-Backup
ist nun aktiv!**

▶ **SUPPORT:** Noch Fragen oder Wünsche?

▶ **SUPPORT:**

Telefon: +49 / (0)69 / 94 17 79-50

Telefax: +49 / (0)69 / 94 17 79-55

E-Mail: hsb@elabs.de